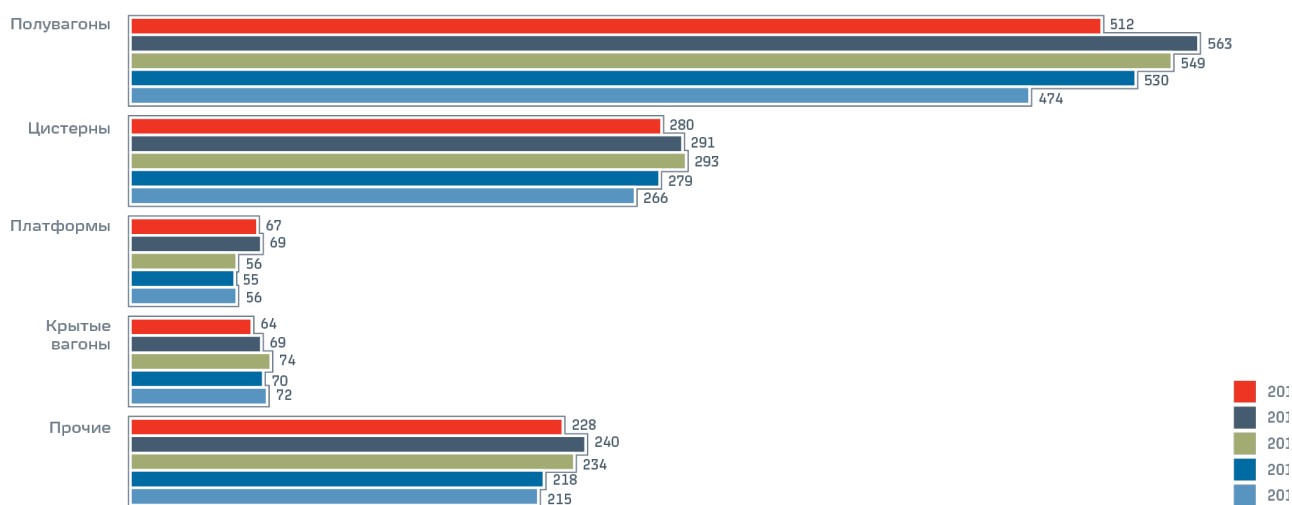


Рынок оперирования грузовыми вагонами

Российский парк грузовых вагонов по состоянию на конец 2015 года составил 1 150 988 единиц, из них:

- 196,4 тыс., или 17 % являются вагонами парка холдинга «РЖД»;
- 954,7 тыс., или 83 % принадлежат другим собственникам.

Структура российского парка грузовых вагонов, тыс. единиц



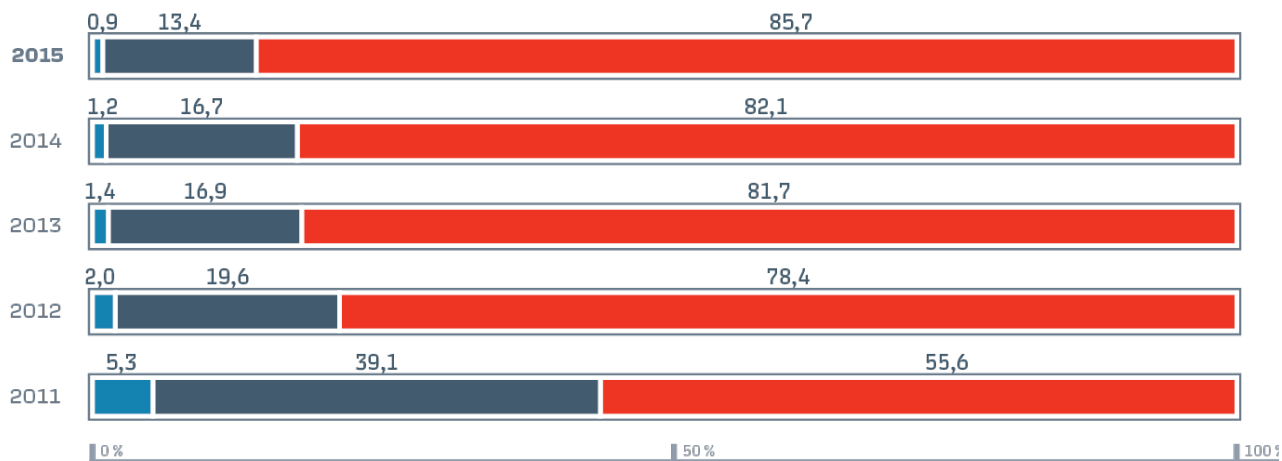
В целом за 2015 год российский парк сократился на 81,5 тыс. вагонов (на 6,6 % по сравнению с 2014 годом), в том числе парк частного подвижного состава прочих собственников — на 34,6 тыс. вагонов (на 3,5 %), парк холдинга «РЖД» — на 46,9 тыс. вагонов (на 19,3 %).

Влияние избыточного рабочего парка вагонов, находящихся на инфраструктуре ОАО «РЖД», по итогам 2015 год привело к потерям участковой скорости на 0,30 км/ч, снижению производительности локомотива на 30,8 тыс. ткм брутто/сутки и замедлению оборота вагона на 2,22 суток.

Структура парка вагонов Холдинга

Род вагона	На 31 декабря 2014 года		31 декабря 2015 года		Изменение	
	тыс. единиц	доля, %	тыс. единиц	доля, %	тыс. единиц	%
Полувагоны	113,7	46,8	74,3	37,8	-39,4	-34
Цистерны	4,7	1,9	5,2	2,6	0,5	10
Платформы	37,9	15,6	36,1	18,4	-1,8	-4
Крытые	25,2	10,4	20,6	10,5	-4,6	-18
Прочие	61,7	25,4	60,1	30,6	-1,6	-2
Всего	243,2	100,0	196,4	100,0	-46,9	-19

Структура российского рынка оперирования грузовыми вагонами по объемам грузооборота, тыс. единиц



- ОАО «РЖД» (без дочерних обществ)
- Дочерние и зависимые общества ОАО «РЖД»
- Иные собственники